



# Partner im Betrieb @ Erlangen G



## Ihre Arbeitnehmerververtretung



Agathe Hempel  
SBV/BR, ☎ 17-44045



Gisbert Andraschko  
BR, ☎ 17-44034



Andreas Burkert  
LDA, ☎ 17-44028



Jens Hain  
SI DS, ☎ 17-31162



Gerhard Zapf  
HR EHS, ☎ 0173/3571994



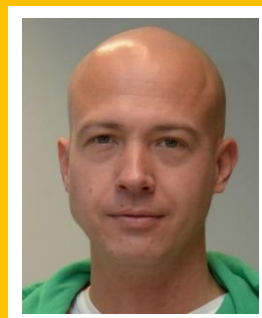
Arvid Amthor, Dr.  
CT REE, ☎ 0172/2801608



Werner Reuter  
DI SW, ☎ 0174/1589936



Roland Schalast  
HR EHS, ☎ 17-40141



Florian Eder  
CT REE ☎ 17-35593  
(Ersatzbetriebsrat)



Willi Simmerlein  
SRE DE, ☎ 0174/1590713  
(Ersatzbetriebsrat)



Uwe Foth  
SOP SCM ☎ 0172/8488606  
(Ersatzbetriebsrat)



Marie-Luise Hanft  
DI SW, ☎ 0174/1560901  
(Ersatzbetriebsrätin)

## Ihre Ansprechpartner



# Partner im Betrieb @ Erlangen G

## Ihre Arbeitnehmerververtretung

### Allgemeine Themen:

Wir sind als **Partner im Betrieb** Ihre Ansprechpartner für alle Ihre Fragen und Belange.

Außerdem bieten wir Ihnen:

- Beratung zu allen Themen rund um Ihren Arbeitsplatz
- Aktuelle Informationen in Form einer regelmäßig erscheinenden Mitarbeiter-Zeitung und Flugblättern
- Informationsveranstaltungen
- Aktuelle Publikationen (Tarif-Tabellen, Broschüren zum Standort und zum Arbeitsrecht, etc.)
- Erstinformationen für neue Mitarbeiter

### Vertrauensperson der schwerbehinderten Menschen:

Hempel, Agathe  
BR/SBV Erl G  
09131/17-44045



### Spezialthemen:

Wir **Partner im Betrieb** informieren Sie gerne auch über

#### Altersteilzeit

Burkert, Andreas                      LDA CRM FIN                      09131/17-44028

#### Betriebliche Altersvorsorge/ BSAV

Burkert, Andreas                      LDA CRM FIN                      09131/17-44028

#### Elternzeit, Vereinbarkeit Familie und Beruf

Andraschko, Gisbert                      BR Erl G                      09131/17-44034

Burkert, Andreas                      LDA CRM FIN                      09131/17-44028

#### Siemens Campus

Zapf, Gerhard                      HR EHS DE HM-STH...                      0173/3571994

Dr. Amthor, Arvid                      CT REE ENS DEH-DE                      0172/2801608

### Ansprechpartner:

#### Arbeitsschutz

Andraschko, Gisbert                      BR Erl G                      09131/17-44034

Burkert, Andreas                      LDA CRM FIN                      09131/17-44028

#### Arbeitszeit

Andraschko, Gisbert                      BR Erl G                      09131/17-44034

Schalast, Roland                      HR EHS                      09131/17-40141

#### Datenverarbeitung und Datenschutz

Hain, Jens                      SI DS S R ICB                      09131/17-31162

#### Jugend und Ausbildung

Burkert, Andreas                      LDA CRM FIN                      09131/17-44028

#### Kasino

Andraschko, Gisbert                      BR Erl G                      09131/17-44034

Schalast, Roland                      HR EHS                      09131/17-40141

#### New Work

Dr. Amthor, Arvid                      CT REE ENS DEH-DE                      0172/2801608

Burkert, Andreas                      LDA CRM FIN                      09131/17-44028

#### Personal

Hempel, Agathe                      BR Erl G                      09131/17-44045

Hain, Jens                      SI DS S R ICB                      09131/17-31162

Burkert, Andreas                      LDA CRM FIN                      09131/17-44028

#### Reife Leistung 50+

Andraschko, Gisbert                      BR Erl G                      09131/17-44034

Hain, Jens                      SI DS S R ICB                      09131/17-31162

Schalast, Roland                      HR EHS                      09131/17-40141

#### Soziales

Reuter, Werner                      DI SW GS&CS GCP PFD MS                      0174/1589936

Zapf, Gerhard                      HR EHS DE HM-STH HP-ERL                      0173/3571994

#### Wohnungen

Andraschko, Gisbert                      BR Erl G                      09131/17-44034

#### 3i- Verbesserungsvorschlagswesen

Hain, Jens                      SI DS S R ICB                      09131/17-31162